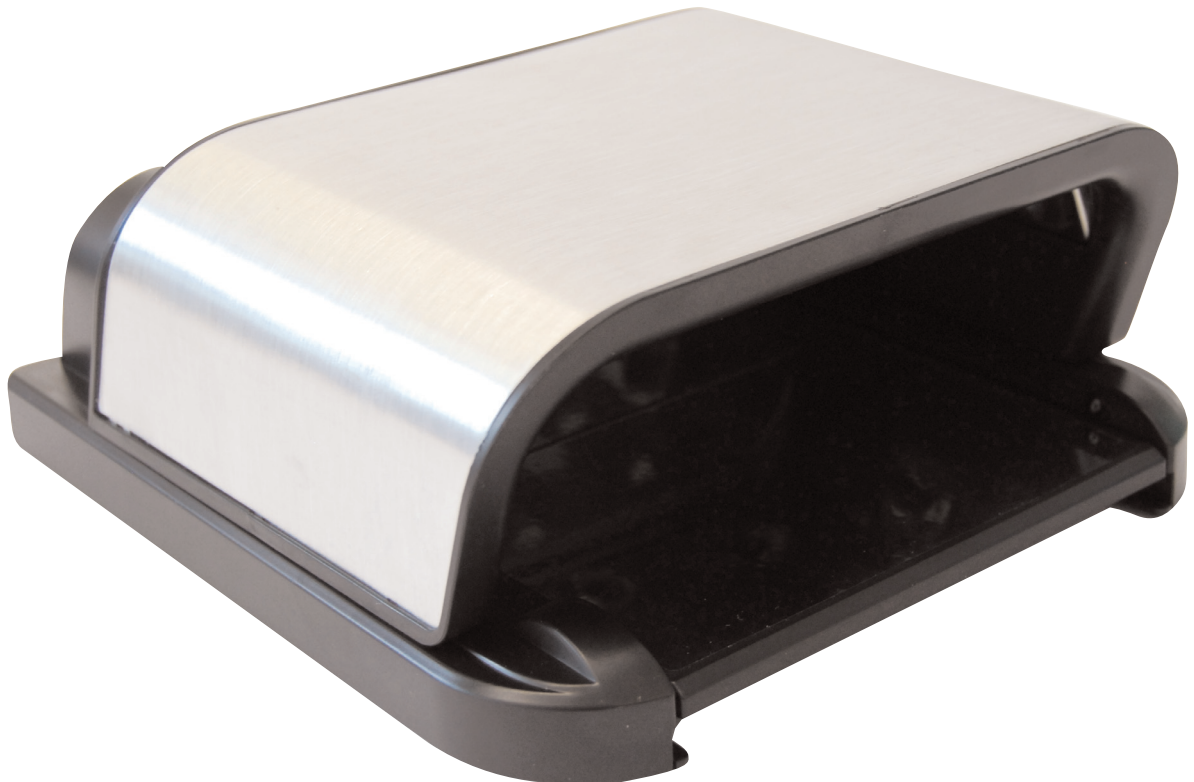


# StarLED

LED Aushärtungsgerät / LED curing device

*All In*

Bedienungsanleitung / Manual



## StarLED

Herzlichen Glückwunsch zum Erwerb unseres hochwertigen LED-Lichthärtungsgerätes

## StarLED

Mit diesem Gerät haben Sie ein qualitativ hochwertiges und langlebiges Lichthärtungsgerät aus dem Hause Professional Products M. Naumann GmbH erstanden, mit dem Sie bei entsprechender Handhabung und ein wenig Pflege langfristig professionell arbeiten können.

Wir empfehlen, vor Inbetriebnahme des Gerätes diese Anleitung aufmerksam zu lesen und für Rückfragen aufzubewahren, selbst wenn Sie bereits Erfahrung in der Arbeit mit Lichthärtungsgeräten haben.

Die Lichthärtung mittels LED bietet gegenüber der herkömmlichen Röhrentechnik viele Vorteile:

- kein Röhrenwechsel
- sehr hohe Lebensdauer
- geringer Energieverbrauch
- erheblich schnellere Aushärtung von UV-Gel-Lacken und spezialisierten UV-Modellergelen (405nm)
- zudem Aushärtung herkömmlicher UV-Gele innerhalb der regulären Zeit von 120 Sekunden (365nm)

Darüber hinaus bietet Ihnen die StarLED weitere Vorteile, wie z.B. gebräuchliche Timerintervalle, Einschaltautomatik, eine herausnehmbare Bodenplatte und regulierbares Leistungsniveau.

### Inbetriebnahme des Gerätes:

Stellen Sie das Gerät auf eine ebene, feste Oberfläche. Schließen Sie das Netzteil des Gerätes an das Stromnetz (220-240V/50/60Hz) und den Ausgangsstecker des Netztes an das Gerät an.

Schalten Sie das Gerät am Schalter auf der Rückseite ein. Das Gerät ist nun betriebsbereit. Die Schalterstellung beeinflusst die Signalfunktion. Bei Stellung II erhalten Sie im Automatikmodus ein Tonsignal, bei Stellung I bleibt das Signal aus.

**INFO:** Um der Kundin weitere Einsicht in das Gerät zu gewähren (damit die Kundin zum Beispiel mit den Nägeln nicht an die Geräterückwand stößt), lässt sich die Abdeckung nach hinten schieben. Um die Kundin zusätzlich zu unterstützen, befindet sich eine ertastbare Kerbe auf der Bodenplatte.

Ist die Abdeckung zurückgeschoben (Markierung "Ready"), lässt sich das Gerät nicht einschalten. Um das Gerät wieder einschalten zu können, schieben Sie die Abdeckung wieder nach vorn, bis der Positionspfeil auf der linken Seite mit über der Markierung "Curing" übereinstimmt.

**20- und 60-Sekunden-Timer:** Ein kurzer Druck auf die jeweilige Taste schaltet das Gerät für die jeweilige Dauer ein, ein weiterer Druck schaltet das Gerät wieder aus. Nach Ablauf des Timers schaltet sich das Gerät automatisch aus und ist wieder betriebsbereit.

**INFO:** Das Display zählt die Restlaufzeit herunter. Der vorher gewählte Modus lässt sich durch Zurück- und Vorziehen der Abdeckung erneut aktivieren.

**AUTO-Modus:** Im Automatikmodus reagiert das Gerät über eine Lichtschranke auf die eingelegte Hand der Kundin. Diese befindet sich an der vorderen unteren Kante der Handöffnung und wird durch Einlegen der Hand aktiviert. Das Gerät bleibt so lange eingeschaltet, wie die Lichtschranke unterbrochen wird. Nach maximal 120 Sekunden schaltet das Gerät automatisch aus und kann über eine erneute Unterbrechung der Lichtschranke wieder eingeschaltet werden.

**INFO:** Das Gerät signalisiert je nach Stellung des Hauptschalters bis zur 30. Sekunde den Zeitablauf in 10-Sekunden-Schritten. Um der Modellistin die Dauer der bisherigen Aushärtung anzuzeigen, piept das Gerät bei 10 Sekunden einmal, bei 20 Sekunden zweimal und so weiter, bei 60 Sekunden piept das Gerät viermal. Zusätzlich zeigt das Display die bisherige Laufzeit in 1er-Schritten an.

**Anpassung der Leistung:** Um z.B. bei stark photoinitiatorhaltigen Gelen eine zu hohe und für den Kunden unangenehme Wärmeentwicklung zu verhindern, lässt sich die Leistung der Power-LED mittels der Auf- und Ab-Tasten in zwei Stufen um jeweils 20% reduzieren. Das Leistungsniveau wird über die Pfeilsymbole zwischen den Tasten angezeigt.

**INFO:** Im Ursprungszustand befindet sich das Gerät auf einem Leistungsniveau von 80%.

**Außerbetriebnahme:** Schalten Sie das Gerät am Schalter auf der Rückseite aus. Trennen Sie bei längerer Nichtbenutzung das Gerät vom Netz, indem Sie das Netzteil aus der Steckdose ziehen.

### Spezifikationen des Gerätes:

- Leistung: max. 20 Watt
- Abmessungen: 220 x 200 x 80mm
- Netzteil: Input 100-240V, 50/60Hz, 0,8A - Output: 12V, 2A

### Leistungsmerkmale:

- 20- und 60-Sekunden-Timer, Automatikmodus mit Startsensor bis max. 120 Sekunden
- optionales Tonsignal im Automatik-Modus (Schalterstellung II)
- herausnehmbare Bodenplatte
- einstellbares Leistungsniveau
- Laufzeitanzeige

**Sicherheitshinweise:** Verwenden Sie das Gerät entsprechend der üblichen Sicherheitsregeln für Elektrogeräte, z.B.:

- Betreiben Sie die Lampe nicht in unmittelbarer Nähe von Wasser (z.B. in der Badewanne)!
- Lassen Sie die Lampe in eingeschaltetem Zustand nicht unbeaufsichtigt!
- Öffnen Sie nicht das Gehäuse, überlassen Sie Reparaturen dem Fachmann!
- Elektrogeräte gehören nicht in Kinderhände!

### Beachten Sie darüber hinaus bitte Folgendes:

- Fassen Sie nicht auf die LED oder die Lichtschrankensensoren.
- Reinigen Sie die Gehäuseaußenseite mit einem leicht mit Wasser befeuchteten Tuch und LED und Sensoren, falls notwendig, mit einer weichen Bürste oder einem Pinsel. Verwenden Sie keine scharfen Reinigungsmittel!
- Verwenden Sie ausschließlich das mitgelieferte Netzteil.
- Verwenden Sie das Gerät nicht, wenn ein Defekt des Gerätes oder des Netzteils vorliegt!

Bitte führen Sie das Gerät am Ende seiner Lebenszeit den zur Verfügung stehenden Rückgabe- und Sammelsystemen zu, entsorgen Sie das Gerät bitte nicht über den Hausmüll.

## StarLED

Congratulations on your purchase of our high qualitative LED Device

## StarLED

With this device, you have bought a high quality and durable UV lamp made by Professional Products M. Naumann GmbH, with which you can work long term professional with appropriate handling and a little care.

We recommend that you carefully read these instructions before using the equipment and kept for further inquiry, even if you already are familiar with UV-Lamps.

Light curing by LED offers considerable advantages compared to the conventional tube technology:

- No change of tubes
- Very long life
- Low energy consumption
- Significantly faster curing of UV Gel Lacquers and specialized UV Modelling Gels (405nm)
- Additional curing of conventional UV Modelling Gels in the regular time of 120 seconds (365nm)

The StarLED also offers other advantages, such as common timer intervals, auto-power-on, an extricable bottom plate and an adjustable level of performance.

### Commencing Operation:

Place the device on a firm, level surface. Connect the power supply of the device to the electrical outlet (220-240V, 50/60Hz) and the output connector of the power supply to the unit. Set the main power switch on the rear side to II to receive a sound signal in automatic mode. Setting the switch to I will suppress the signal. The unit is now ready to use.

**INFO:** To grant your customer further insight into the device (so that the client, for example, will not hit the rear wall with the nail tips), the cover can be slid back. To assist the customer in addition, a tactile notch is located on the bottom plate. If the cover is slid back (mark "Ready"), the unit will not turn on. To turn on the unit, slide the cover forward until the position arrow on the left side above matches "Curing".

**20 - and 60-second timer:** A short press of the corresponding button switches on the device for a given duration, another press switches the receiver off. When the timer expires, the unit automatically turns off and is ready for use again.

**INFO:** The display counts down the remaining time. The previously selected mode can be activated again by sliding the cover back and forth.

**AUTO mode:** In automatic mode, the unit will respond to the inserted hand of the customer via a light barrier. This is located at the front lower edge of the hand aperture and is activated by inserting the hand. The device remains turned on as the light barrier is interrupted. After a maximum of 120 seconds, the unit automatically turns off and can be switched on by interrupting the light barrier once again.

**INFO:** Up to the 30th second, the device beeps in 10-second steps (depending on main power switch setting). To indicate the duration of the previous curing, the device beeps once after 10 seconds, 20 seconds twice, and so on; after 60 seconds the device beeps four times. In addition, the display shows the current runtime in single steps.

**Adjustment of power:** For example, to prevent too high and for the customer uncomfortable heat development in order with strongly photoinitiator-containing gels, the performance of the power LED can be reduced by the up and down buttons in two stages by 20%. The performance level is indicated by the arrows between the keys.

**INFO:** In the initial state the machine is at a power level of 80%.

### Decommissioning:

Turn the device off by the switch on the rear panel. Separate the adaptor from grid at times of non-utilization.

### Specifications of the device:

- Power: max. 20 Watt
- Dimensions: 220 x 200 x 80mm
- Power adapter: Input 100-240V, 50/60Hz, 0.8A - Output: 12V, 2A

### Features:

- 20 - and 60-second timer, auto mode with start sensor to max. 120 seconds
- optional sound signals in automatic mode (switch setting II)
- extricable bottom plate
- adjustable output level
- time display

**Safety Instructions:** Use the equipment according to the usual safety rules for electrical appliances, e. g.:

- Don't operate the device in immediate proximity of water (e. g. in the bathtub)!
- Don't leave the device unattended with main power switched on!
- Don't open the cabinet, leave repairs to the expert!
- Electrical appliances don't belong into children's hands!

**In addition, please consider the following:**

- Do not touch the LED or the photoelectric sensors.
- Clean the outside of the housing with a cloth slightly moistened with water, and for LED and sensors, if necessary, use a soft brush. Do not use harsh detergents!
- Use the supplied AC adapter only.
- Do not use the device if a defect in the device or the power supply is present!

At the end of the product's useful life, please dispose of it at appropriate collection points provided in your country. Please do not dispose of the device with the domestic waste.

